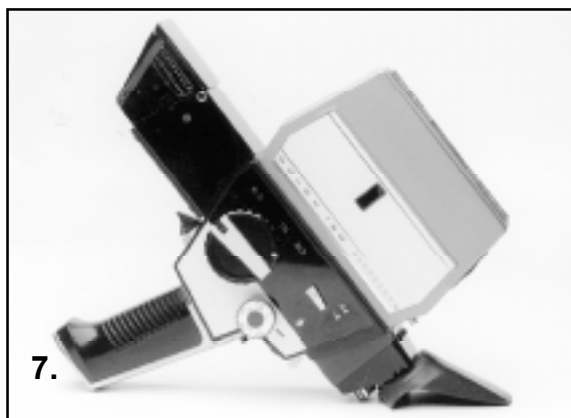


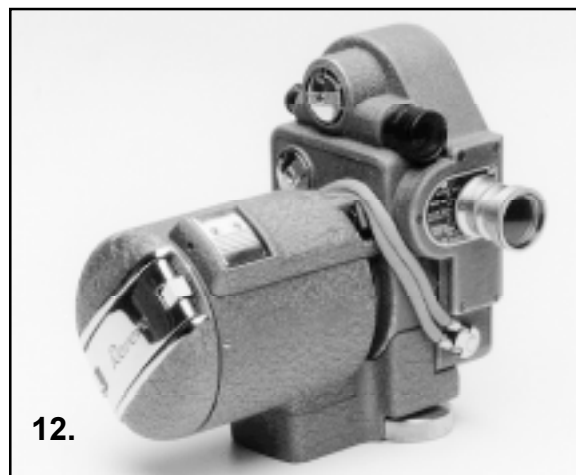
1. **Paillard Bolex B8 utrustning** **B-C** **250:-**
Dubbel-8 filmkamera, med Yvar 2,5/12,5 mm och väska, samt redigeringsapparat, spolarmar, lamphållare och stativ mm. (631/2)
2. **Paillard Bolex B8** **B-C** **200:-**
Dubbel-8 filmkamera, med Yvar 2,5/25 mm och en Paillard L8 med Pizar 1,9/12,5 mm. (619/10)
3. **Paillard Bolex D8L** **B-C** **200:-**
Dubbel-8 filmkamera, med Switar 1,5/12,5 mm, Yvar 1,8/13 mm. Med handtag, sökarmasker och väska. (619/4)
4. **Paillard Bolex H8** **B-C** **900:-**
Dubbel-8 filmkamera, med Switar 2/5,5 mm, 1,5/12,5 mm och Kinotel 1,9/11½ inch i revolverfattning. (618/3)
5. **Paillard Bolex Zoom P1 Reflex** **B-C** **200:-**
Dubbel-8 filmkamera, med Berthiot Pan-Cinor 1,9/8-40 mm och den ovanliga Hyper-Pan G: 0,8 vidvinkel-tillsatsen. Fungerar ej, mekanismen delvis isärplockad (alla delar finns?), med väska, lock och Paillard självutlösare. (619/3)
6. **Paillard Bolex S1 Zoom Reflex Automatic** **C** **250:-**
Dubbel-8 filmkamera, med Variogon 1,8/30 mm. (619/5)



7. **Paillard Bolex 160 Macrozoom** **C-B** **300:-**
Super-8 filmkamera, med 1,9/8,5-30 mm. **Ett underverk för de som älskar extremt modern design!** Med väska och handtag. (619/2)
8. **Paillard Bolex H16** **C** **800:-**
16 mm filmkamera, med Yvar 2,8/15 mm, Cooke Kinic 1,5/1 inch och Yvar 2,5/75 mm i revolverfattning. Väska. (646/10)



9. **Paillard Bolex H16** **C** **1000:-**
16 mm filmkamera, med Berthiot Pan-Cinor 2/17-85 mm med reflexsökare och en Yvar 2,8/16 mm. 2 st närbildslinser, motljusskydd och tillbehör. **Bra brukskamera!** (628/1)
10. **Paillard Bolex 18-5** **C** **200:-**
Dubbel-8 projektor med 1,3/12,5-25 mm och lock (nät kabel saknas), samt Ohnar och Murray redigeringsapparater för dubbel-8. (619/11)
11. **Kern Switar 0,9/13 mm** **B-A** **300:-**
Med D-gånga. Sällsynt och extremt ljusstark optik, med väska och motljusskydd. (619/1)



12. **Revere Eight** **C-B** **200:-**
Dubbel-8 filmkamera, med Cine Raptar 2,5/13 mm och en monterbar extra kraftig fjädermotor, **rolig och dekorativ enhet i grå hammarlack!** (637/2)
13. **Jelco 8ES** **C** **50:-**
Dubbel-8 filmkamera, med 1,9/13 mm. (602/3)
14. **Bell & Howell Filmo Auto Master** **C** **200:-**
16 mm filmkamera för specialkassetter, saknar optik. Väska och 2 st tvåögda Bedfordlex plastkameror med mycket skador. (635/20)
15. **Cine-Kodak Royal Magasine Camera** **B** **250:-**
16 mm filmkamera för specialkassetter, med Ektar 1,9/25 mm och väska. (618/4)
16. **Zeiss Movinette 8B** **C** **200:-**
Dubbel-8 filmkamera, med Zeiss Triotar 2,8/10 mm. (640/4)
17. **Zeiss Movikon 8** **C** **200:-**
Dubbel-8 filmkamera, med Movitar 1,9/10 mm och väska. (638/2)
18. **Eumig C3 M** **C-B** **200:-**
Dubbel-8 filmkamera, med 3 st objektiv i revolverfattning, handtag, tillbehör och originalkartong. **Snygg blå skinnklädsel!** (638/3)
19. **Beaulieu Reflex Control** **B-C** **500:-**
Dubbel-8 filmkamera, med Angenieux 1,8/6,5-25 mm och handtag. (619/6)



19.

20. **Leicina 8S** **B-C** **400:-**
Dubbel-8 filmkamera, med Leitz Dygon 2/9 mm, Dygon 2/15 mm och Dygon 2/36 mm. (640/9)



20.

21. **Braun Nizo S8m** **C** **250:-**
Super-8 filmkamera, med Variogon 1,8/10-35 mm och väska. (615/8)

22. **Filmkameraparti** **200:-**
Chinon Concord B dubbel-8, Bolex 7,5 super-8 (i delar), Canon Cine Zoom 512 dubbel-8 (skador), Fujica ZX300 singel-8 och en Cine Canonet 8. (619/7)

23. **Filmkameraparti** **C** **200:-**
Yashica 8 dubbel-8, Sankyo 8-R dubbel-8 med 3 st optik i revolverfäthning, Gevaert Zoomex dubbel-8 med Angenieux 1,8/7,5-35 mm och en Walz superimposer. (619/8)

24. **Filmkameraparti** **150:-**
Crown 8 dubbel-8, Eumig C8 dubbel-8, Six-20 Brownie E lådkamera och en Instamatic 56X. (615/10)



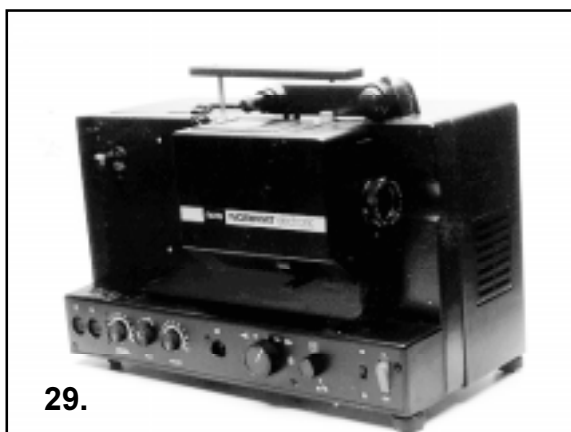
26.

25. **Filmkameraparti** **C** **250:-**
Bauer C Royal super-8 med Variogon 1,8/7-56 mm och väska, Kodak M4 Instamatic super-8 och en Ciné Kodak Eight Model 20. (604/35)

26. **Arriflex-Cinegon 1,8/10 mm** **C** **500:-**
För Arriflex 16 mm kamera. (644/2)

27. **Cine-Kodak Telephoto 4,5/114 mm** **B-C** **250:-**
För Kodak 16 mm kamera och en Kern Yvar 3,3/100 mm med C-gänga (B-A), lock och väska. (643/11)

28. **HKS Projektorette** **B-C** **300:-**
Den bästa redigeringsapparaten för super-8, saknar nätkabel och spolarmar, samt en Fujica P2 singel-8 filmkamera. (619/9)



29.

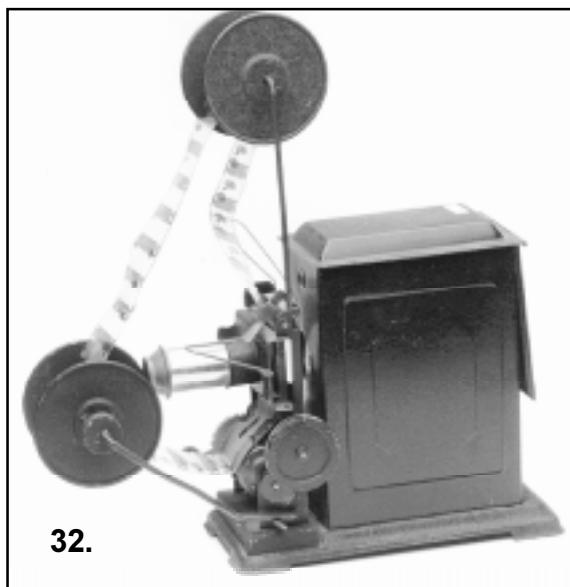
29. **Noris Norimat Electronic** **B-A** **1800:-**
Super-8 ljudfilmsprojektor, med Vario-Travenon 1,3/16,5-30 mm och inbyggd synkroniserad bandspelare. Med mikrofon, kabel och originalkartong. **En perfekt projektor som ger dig möjlighet att snabbt, enkelt och billigt ljudsätta dina S-8 stumfilmer!** (620/21)



30.

30. **Elmo GS-1200 Stereo** **A** **4500:-**
Super-8 ljudfilmsprojektor, med Elmo Super Zoom 1,1/12,5-25 mm. Helt ny med kablar, mikrofon, bruksanvisning och tillbehör i originalkartong. Troligen en av dom bästa S-8 ljudfilmsprojektorerna som tillverkats. Nypris på 1980-talet ca 10000:-. (620/20)

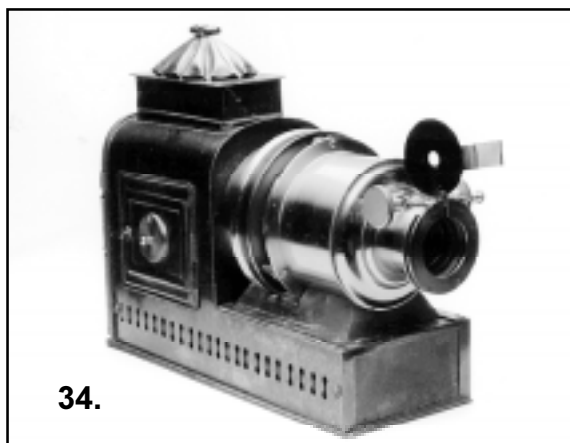
31. **Lanternaprojektor** **C** **300:-**
Ca 1910, barnprojektor för fotogen i svart plåt, med 30 st delvis handkolorerade bilder, fula gubbar, landskap, båtar och bla 5 st **Kalle Anka!** (4/37)



32.

32. **Filmprojektor 35 mm** C 250:-
Handvevad barnprojektor i svart plåt, med bildband bla "hoppande änglar". Troligen för batteri-användning. (4/38)

33. **Lanternaprojektor** B 450:-
Ca 1900, stor och dekorativ i svart plåt med mässingsobjektiv och en liten "barnlanterna", båda saknar bildhållare och belysning. (604/29)



34.

34. **Lanternaprojektor** B 450:-
London, tidigt 1900-tal, i blånerad plåt med mässingsobjektiv, saknar bildhållare, elektrifierad. (675/1)

35. **Glasdian** C 150:-
Ca 1900. 25 st ca 8,5x8,5 cm för lanternaprojektor. Skansen, Paris mm, vissa kolorerade. I låda. (4/16)

36. **Rollei P 3800** B-C 1200:-
Övertöningsprojektor för monterade diabilder 5x5 cm i standardmagasin, med 2 st Rollei-S-Projor 2,5/90 mm, fjärrkabel, nätkabel och metallkoffert. (644/6)

37. **Leitz Prado 250** B-C 500:-
Projektor med bildbandhållare för 35 mm film, med Leitz Dimaron 2,8/150 mm, kabel saknas (vanlig strykjärn). (640/22)



36.

38. **Leitz Prado 500** B-C 600:-
Fläktkyld projektor med bildbandhållare för 35 mm film, med Leitz Hektor 2,5/100 mm och kabel. (644/16)

39. **Lådkameraparti** C 150:-
No. 3 Brownie Model B, Apem ca 6x9 cm, Butcher's No. 2 Maxim. (5/41)

40. **Fallplåtskamera** B-C 150:-
Troligen Amerikansk ca 1900. För plåtar ca 10x10 cm. (604/17)



41.

41. **Mefag Handy Box** B 200:-
Mefag, Göteborg. 1940/50-tal. Lådkamera 6x6 cm, samt en svensktillverkad Unibox bakelitkamera i väska. (625/1)



45.

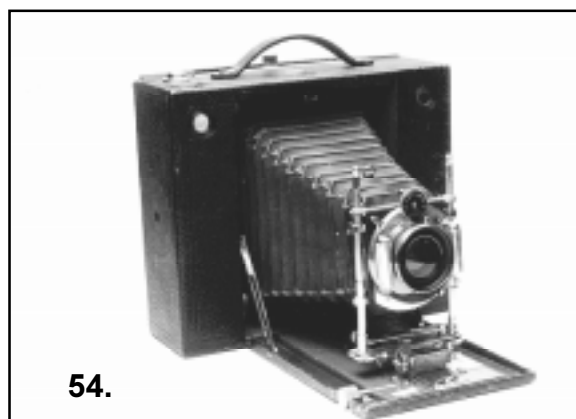
42. **Coronet Twelve-20** C 175:-
Engelsk, med brun/svart klädsel, samt en svensktillverkad **Unibox** bakelitkamera i väska. (605/1)
43. **Ernemann Film K?** C 100:-
Lådkamera på tvären, ca 5x8 cm. (5/42)
44. **Kodac Disc 8000** B 150:-
Med inbyggd väckarklocka och en Disc 4000. (604/20)
45. **Kodak Brownie Target Six-16** B 200:-
Och en Brownie Target Six-20 (C), lådkameror. (604/2)



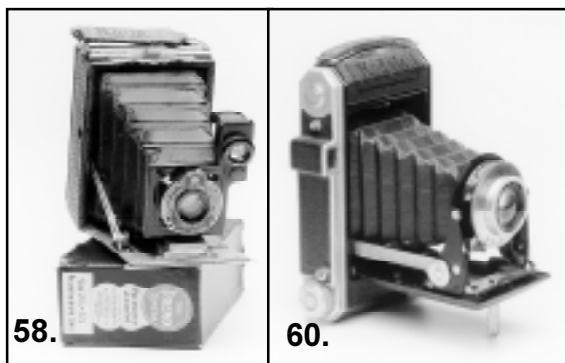
46. **Folding Pocket Kodak** C 250:-
Ca 1900. Spröjskamera ca 6x8 cm, med dekorativ vinröd bälg. (5/8)
47. **No. 2 Folding Autographic Brownie** D 200:-
1920-tal. Bälgekamera för rullfilm 6x9 cm, med enkel optik och slutare och en **Pocket Kodak Series II** 6x9 cm, med Anastigmat 7,7/108 mm i Diomatic No. O (C-B-skick), samt en ICA originalkartong, väskor. (7/118)
48. **No. 3 Flush-Back Kodak Model B** C-D 150:-
Tidigt 1900-tal. Klappkamera för rullfilm, med enkel optik och slutare. (4/9)



49. **No. 3 Folding Pocket Kodak Model C-2** C 200:-
Tidigt 1900-tal. Klappkamera för rullfilm 8x10 cm, med enkel optik och slutare, blekt röd bälg. Väska. (5/43)
50. **No. 3-A Autographic Kodak JR** B-C 300:-
1910-tal. Klappkamera för rullfilm 8x14 cm, med enkel optik och slutare. (4/10)
51. **No. 3-A Folding Pocket Kodak Model B-2** C 250:-
Tidigt 1900-tal. Klappkamera för rullfilm 8x14 cm, med mässingsoptik, inredning i mahogny och blekt vinröd bälg. (604/15)
52. **No. 3-A Folding Pocket Kodak Model B-3** C 300:-
Tidigt 1900-tal. Klappkamera för rullfilm 8x14 cm, med Goerz Dagor 6,8/138 mm i Koiloslutare. Vinröd bälg. (5/18)
53. **No. 3A Autographic Kodak Model C** B-C 400:-
1910-tal. Klappkamera för rullfilm 8x14 cm, ombyggd för 120-film, med Anastigmat 6,3/170 mm i Ilex Universal slutare och en Vest Pocket Kodak (C-skick). (638/4)



54. **No. 5 Cartridge Kodak** C 1500:-
Ca 1900. Klappkamera för rullfilm och plåtar 12x17 cm, med Gorz DoppelAnastigmat mässingsobjektiv och Wollensak Automatic (fungerar ibland). Vinröd bälg och inredning i mahogny, med mattskivebakstycke, 3 st kassetter och originalväska. (634/2)
55. **No. 1 Pocket Kodak Series II** C 150:-
Kanadatillv. Bälgekamera för rullfilm 6x9 cm, med Anastigmat 7,7/180 mm i Diomatic No. 0 slutare, samt en **No. 1 Pocket Kodak Junior** bälgekamera för rullfilm 6x9 cm, med Anastigmat 7,7/111 mm. (604/4)
56. **Kodak?** D 200:-
Tidigt 1900-tal. Klappkamera för rullfilm ca 8x10 cm, med Goerz Dagor 6,8/120 mm mässingsoptik i Kodak automaticslutare. Vinröd bälg och fronten lös, samt en **Contessa Nettel** bälgekamera för rullfilm 6x9 cm, med Citonar 6,3/10,5 cm i compurslutare (C-skick). (5/48)
57. **3 st Vest Pocket Kodak** C 150:-
En med grön bälg samt 2 st väskor. (4/12)



58. **No. 1 Premoette Junior** C 200:-
Kodak, 1910-tal. Klappkamera för packfilm ca 5,5x8,5 cm, med enkel optik och slutare, originalkartong. (5/31)

59. **Six-20 Kodak** B 200:-
1930-tal. Bälghkamera för rullfilm 6x9 cm, med Anastigmat 7,7/88 mm i Kodon No. 0, kameran i art décodesign, väska. (5/50)

60. **Kodak 620** C 200:-
Frankrike 1940-tal. Bälghkamera för rullfilm 6x9 cm, med Angenieux Anastigmat 4,5/100 mm i central-slutare. (5/44)

61. **2 st Brownie Starlet Camera** C 100:-
I väskor och en **Brownie Starmite Camera**. (7/120)

62. **Kodak + Agfa parti** 250:-
Six-20 Brownie C, Six-20 "Hawkeye"-Major, Kodak Instamatic 100, Instamatic 233-X, pocket Instamatic 100, **Kodak Ektra 12 Nr. 247 introduktionskamera**, Agfa Iso-Rapid C och en Agfamatic 2008. (604/21)

63. **Kodac EK 300** C 100:-
Och en EK 160, båda direktbildskameror. (602/Div)

64. **Kodak Ektagraphic EF Visualmaker** A 150:-
USA, ca 1976. Instamatic X-35F med närbildslins, reprostativ och elektronblix, allt nytt med bruksanvisning och originalkartong. (7/120)

65. **Stölma Special** C 150:-
Klappkamera för rullfilm ca 6x11 cm, med Trioplan 6,3/12 cm i lbsorslutare. (5/59)

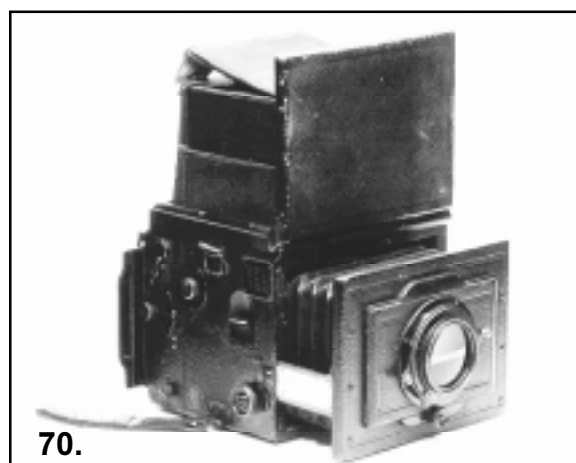
66. **ICA Halloh 505** C-B 150:-
Klappkamera för rullfilm 8x11 cm, med Helios 8/13 cm i centralslutare, laddad med film, samt medföljer ej tillhörande ICA kartong. (5/45)



67. **ICA Ideal 225** C 300:-
1920-tal. Klappkamera för plåtar 9x12 cm, med Zeiss Jena Tessar 4,5/15 cm i Compurslutare. Väska. (4/Div)

68. **ICA Maximar 207** C 200:-
Klappkamera för plåtar 9x12 cm, med Voigtländer Anastigmat Avus 6,8/13,5 cm i lbsoslutare och en Ihagee bälghkamera för rullfilm 8x11 cm, med Triplex Anastigmat i Zenithslutare. (7/119)

69. **ICA Minimal 235** C-B 350:-
1920-tal. Klappkamera för plåtar 9x12 cm, med "Maximar" Doppel-Anastigmat 6,8/13,5 cm i Compurslutare. Med mattskiva, packfilmsbakstycke, kassetter i etui, film och originalkartong. (604/32)



70. **ICA-Reflex** C-D 1500:-
ICA, Dresden, 1910/20-tal. Enögd spegelreflex för plåtar ca 10x15 cm, med Orix Anastigmat 4,5/21 cm och ridåslutare. Trasig bärrem. (604/18)



71. **ICA Atom** C 800:-
1920-tal. Klappkamera för plåtar 4,5x6 cm, med Zeiss Jena Tessar 4,5/6,5 cm i Compurslutare, bakstycke med dålig passform, långa slutartider för långa, med väska och packfilmsbakstycke. (5/12)

72. **ICA Bébé** C 800:-
1910/20-tal. Spröjskamera 4,5x6 cm, med Zeiss Jena Tessar 4,5/7,5 cm i Compurslutare, med väska och packfilmsbakstycke. (5/21)



73. **Voigtländer** C-D 200:-
1930-tal. Bälgekamera för rullfilm 4,5x6 cm, med Voigtländer Anastigmat "Voigtar" 6,3/9 cm i Embezetslutare, **Vest Pocket Kodak Model B** (C-B) i väska och en **Vest Pocket Kodak** (C-D). (5/32)

74. **Voigtländer Perkeo** B-C 250:-
1950-tal. Bälgekamera för rullfilm 6x6 cm, med Vaskar 4,5/80 mm i Vaskarslutare och med inbyggd avståndsmätare. Ena hörnet stötskadat. (605/4)



75. **Voigtländer** C 300:-
Tidigt 1900-tal. Klappkamera för rullfilm 8x11 cm, med Voigtländer Collinear III 6,8/12 cm i Bausch & Lomb slutare, vacker mörkröd bälg och med trevlig **Voigtländer namnskytt i mässing**. (5/46)

76. **Voigtländer Bessa** C 200:-
1930-tal. Bälgekamera för rullfilm 6x9 cm, med Voigtar Anastigmat F: 6,3 i centralslutare och en **Vest Pocket Kodak Model B** (B-skick). (4/36)

77. **Nagel Vollenda 70/0** B 350:-
Nagel Werke, Stuttgart, tidigt 1930-tal. Bälgekamera för rullfilm 6x9 cm, med Nagel-Anastigmat 6,3/10,5 cm i centralslutare. Väska. (604/3)

78. **Goerz Tenax** C 250:-
1920-tal. Klappkamera för plåtar 9x12 cm, med Dogmar 4,5/15 cm i Compurslutare, troligen delvis omklädd. Väska. (4/7)

79. **Goerz** C 150:-
Bälgekamera för rullfilm 6x9 cm, med Dagor 6,8/10 cm i defekt Compurslutare och en tysk bälgekamera 6x9 cm, med Meyer Doppel-Anastigmat Helioplan 6,8/105 mm i lbsoslutare (C-D-skick). (5/49)

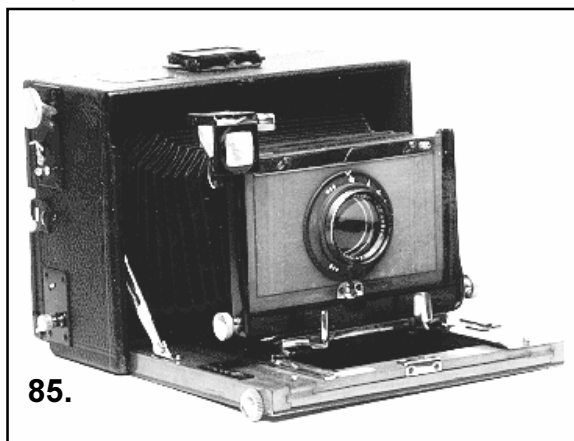
80. **Kameraparti** 200:-
Ensign Ful-Vue, Six-20 Brownie C, No. 2A Brownie och en Cupido Modell 1907 klappkamera 9x12 cm. Väskor. (4/6)

81. **Klappkamera** C 100:-
För plåtar 9x12 cm, med Periscop-Aplanat F:11 i centralslutare och en No. 2 Cartridge Hawk-Eye Model B. (636/3)

82. **Klappkamera (S & T)** C-D 200:-
För plåtar 9x12 cm, med Steinheil Unofocal 4,5/13,5 cm i Compurslutare och en klappkamera för plåtar 9x12 cm, med Extra-Rapid-Aplanat 7,7/135 mm i Prontoslutare. Väska. (604/31)

83. **Klappkamera** C 250:-
1920-tal. Klappkamera för plåtar 4x6 cm, med Meyer Aristosigmat 6,8/75 mm i Prontoslutare, mattskivan trasig och en **A Leistenschneider**, Düsseldorf, klappkamera för plåtar 6x9 cm, med Meyer Special Aplanat 8/105 mm? i Prontoslutare. (4/11)

84. **Klappkamera** C-D 200:-
För plåtar 9x12 cm, med Dr Krügener Extra-Rapid-Aplanat och en klappkamera för plåtar 9x12 cm, med Zenith Extra-Rapid-Aplanat F: 6,8. Rullfilmsbakstycke och väska. (5/47)



85. **Ernemann Heag VI?** B 2000:-
Tidigt 1900-tal. Klappkamera för plåtar ca 10x15 cm, med ridåslutare och en grå Zeiss Jena Tessar 2,8/8 cm Nr. 2429010 (ej tillhörande), dekorativ kamera med inredning och objektivplatta i mahogny. (626/2)

86. **Pontiac** C 200:-
Pontiac, Paris, 1940/50-tal. Bälgekamera för rullfilm 6x9 cm, med Berthiot Special 4,5/105 mm i Prontor II. Helt tillverkad i lättmetall. (636/1)



87. **Agfa** C 150:-
1930-tal. Bälgekamera för rullfilm 6x9 cm, med Icetar Anastigmat F: 8,8. Dekorativ art déco design med mönstrad klädsel. (636/2)

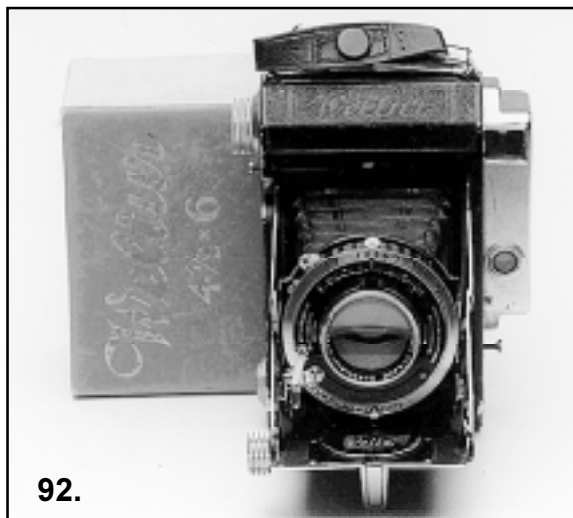
88. **Koroll S** C 200:-
Bencini, Milano, 1950-tal. Rullfilmskamera 6x6 cm. Tillverkad i lättmetall. (5/33)

89. **Pionyr** C 150:-
Tjeckoslovakien, 1950-tal. Rullfilmskamera 6x6 cm i brun bakelit. Väska. (5/60)



90. **Diana De Luxe Camera** C 200:-
Hong Kong, 1960-tal. 6x6 cm, med Plasicon f:8. **En riktig Kultkamera!** (660/1)

91. **Westex I** B 150:-
1950-tal. Bälgekamera för rullfilm 6x6 cm, med Steiner-Anastigmat 4,5/75 mm i Varioslutare och en **Agfa Isolette** bälgekamera 6x6 cm, med Apotar 4,5/85 mm i Prontor-SV, långa slutartider för långa (604/23)



92. **Welta Weltur** D 250:-
Ca 1940. Krom. Bälgekamera för rullfilm 4,5x6 cm, med Schneider Xenar 2,8/7,5 cm i Compur-Rapid med kopplad avståndsmätare, originalkartong. (606/5)

93. **Zeiss Ikon Deckrullo-Nettel** C 1300:-
1920-tal. Spröjskamera för plåtar 10x15 cm, med Zeiss Jena Tessar 4,5/18 cm Nr. 859376 och ridåslutare, med mattskivebakstycke, packfilmskassett, kassetter och väska. Kameran med både Nettel och Zeiss Ikon logotype. (644/13)



94. **Zeiss Ikonta (520/2)** C-D 150:-
1930-tal. Bälgekamera för rullfilm 6x9 cm, med Zeiss Jena Tessar 4,5/10,5 cm i Compurslutare, långa slutartider för långa. (5/51)

95. **Zeiss Nettar (515/2)** B 200:-
Bälgekamera 6x9 cm, med Novar-Anastigmat 4,5/105 mm i Prontor-S. Väska. Samt en rysk **Cosmic 35** bakelitkamera 24x36 mm, med 4/40 mm i original-kartong. (661/12)

96. **Zeiss Nettax (513/16)** B 200:-
1950-tal. Bälgekamera för rullfilm 6x6 cm, med Novar-Anastigmat 4,5/75 mm i Prontoslutare, bruksanvisning och väska och en **Kinax bälgekamera** 6x9 cm, med Anastigmat 4,5/105 mm. (648/3)

97. **Zeiss Ikonta (521/16)** B-C 150:-
1930-tal. Bälgekamera för rullfilm 6x6 cm, med Novar-Anastigmat 4,5/7,5 cm i centralslutare, långa slutartider för långa. (3/Div)



98. **Zeiss Ikonta M (524/16)** C 300:-
1950-tal. Bälgekamera för rullfilm 6x6 cm, med Zeiss-Opton Tessar T 3,5/75 mm i Syncro-Compur med inbyggd avståndsmätare, väska. (604/11)

99. **Zeiss Ikonta (524/2)** C-B 800:-
1950-tal. Bälgekamera för rullfilm 6x9 cm, med Zeiss-Opton Tessar 3,5/105 mm i Syncro-Compur och inb avståndsmätare. **Originalkartong!** (632/7)



99.
100. Zeiss Super Ikonta A (531) B 1500:-
 1950-tal. Bälgekamera för rullfilm 4,5x6 cm, med Zeiss-Opton Tessar 3,5/75 mm i Syncro-Compur och med kopplad avståndsmätare. **Mycket fint skick!** (640/12)



101. Zeiss Super Ikonta IV (534/16) B-A 1200:-
 1950-tal. Bälgekamera för rullfilm 6x6 cm, med Zeiss Tessar 3,5/75 mm i Compurslutare, kopplad avståndsmätare och inb exp mätare. Långa slutartider för långa. (604/10)



102. Moskva 2 (Super Ikonta kopia) C 600:-
 USSR, ca 1951. Bälgekamera för rullfilm 6x9 cm, med Industar-23 4,5/11 cm i Moment-1 slutare och kopplad avståndsmätare, väska. (5/9)

103. Moskva 2 D 200:-
 USSR, ca 1950. Data, se föregående nummer, **fungerar allmänt dåligt**, väska. (5/10)



102.
104. Zeiss Box Tengor C 200:-
 3x4 cm, **Kodak Baby Brownie Special** (bakelit-kamera) och en **Vest Pocket Autographic Kodak**. (604/22)



105. Coronet "Vogue" B 250:-
 Birmingham, 1930-tal. Bälgekamera 3x5 cm i brun bakelit, ena gångjärnet skadat. **Söt!** (5/13)

106. "Ensignette" No. 2 C 300:-
 Houghtons, England 1930-tal. Spröjskamera 4,5x7,5 cm i svart lack. Väska. (5/30)



107.
107. Photo-Jumelle C 1200:-
 Jules Carpentier, Frankrike, 1890-tal. För plåtar 6x9 cm, med E Krauss Paris, Anastigmat Zeiss 8/111 mm, mycket udda konstruktion, påminner främst om en kikare, bakstycke med träskador. (604/19)

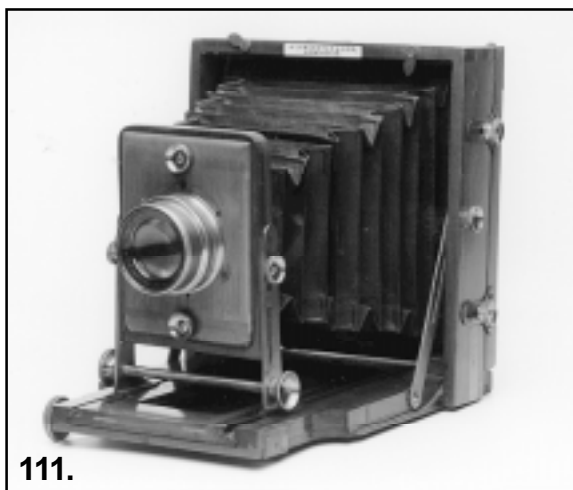
108. Compact Graflex C 300:-
 Eastman Kodak Co. Ca 1920. Enögd spegelreflex 9x12 cm, slutaren fungerar ej samt saknar optik. (540/14)



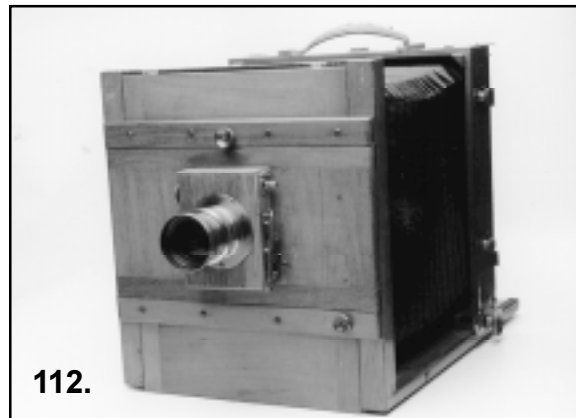
109. Speed Graphic C 1800:-
Graflex Inc, New York, 1940/50-tal. Klappkamera 6x9 cm, med Kodak Ektar4,5/101 mm Nr. ER 1027 i Supermaticslutare. Kopplad avståndsmätare, ridåslutare, med Tor blixstäv. **Klassisk presskamera!** (634/1)



110. Stirn Concealed Vest Camera C 5000:-
No. 1 Nr. 3086
C. P. Stirns, Tyskland, ca 1890. Rund, platt, förnicklad kamera (14,5 cm diameter) för runda glasplåtar, med (runt) 4 cm negativformat. Klassisk kamera att gömma under västen för "smygfotografering". Bäröglor saknas, avtryckare med lagning och objektivfästet aningen löst. **Sällsynt!** (652/1)

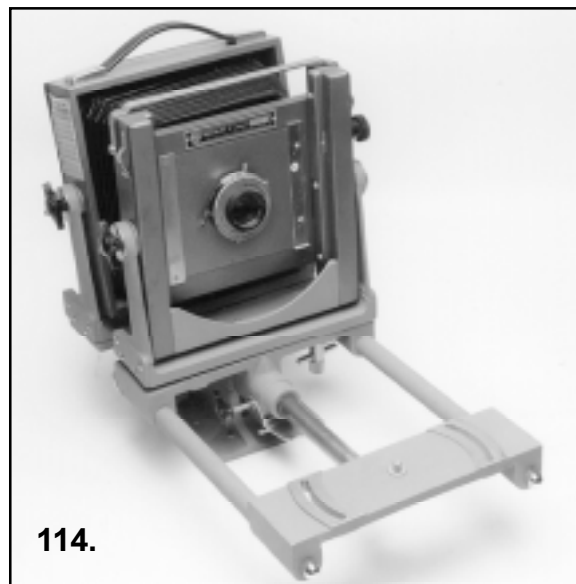


111. The 1890 Instantograph B-C 1800:-
J. Lancaster & Son, Birmingham. Ca 12x16 cm, med Goerz Doppel-Anastigmat Celor 4,8/180 mm Nr. 177847. Mycket vacker resekamera i mahogny, med blå bälg och mässingsreglage, märkt med fotohandlarskylt i pärlemor: Numa Peterson, Stockholm. Skruvhål efter tidigare optik i frontplattan. (644/20)



112. Resekamera i mahogny C 1800:-
Ca 1905. 18x24 cm, med Busch Rapid Aplanat No 3 Serie D F:8 mässingsobjektiv i frontridåslutare, med 3 st kassetter, väska och trästativ. (604/1)

113. Våtplåtskamera? D-E 300:-
Troligen 1860-tal, ca 13x13 cm, med det tomma skalet till en Jamin Darlot mässingsoptik, skador, saknar delar, risig. (668/1)



114. Kodac Specialist 3 Camera B-C 1500:-
Nr. 3513
Kodak, London, 1950-tal. Optisk bänkkamera ca 12x16 cm, stabil helmetallkamera, med Kodak Ektar 7,7/203 mm i Epsilonslutare 1-1/150-sek. (531/1)

115. Norka seriefotokamera C 1900:-
I. P. Hansen, Köpenhamn. Stor kamera i golvmodell, med Friedrich Corygon-Anastigmat 3,5/10,5 cm Nr. 186661 i lbsorslutare. Medföljer stort svartlackerat trästativ på hjul. (620/22)



115. 2 st frontridåslutare i trä C 200:-
(Defekta) och en fungerande Luc frontridåslutare
med lameller. (4/27)

117. Plaubel rullfilmskassett 6x9 cm C-D 200:-
För 120-film. (4/34)



118. Rada rullfilmskassett 6x9 cm C-B 250:-
För 120-film. (644/17)

119. Szabadkassetter C 250:-
15 st 12x15 cm + extra lock. (604/37)

120. Polaroidkassett 500 9x12 cm C 500:-
(670/9)

121. Kassettparti (ca 50 st) 100:-
Hel låda med blandade kassetter 6x9, 9x12 cm för
plåtar, packfilmsbakstycken, 5 st Szabadkassetter 6x9
cm mm. (4/42)

122. Träkameradelar 250:-
Flyttlåda fylld med kassetter, bakstycken och delar
till tråkameror, det mesta i mahogny. **Ett måste för
hemmabyggaren!** (4/29)

123. Combiplan framkallningstank C 200:-
9x12 cm
(670/30)

124. Mässingsoptik C-D 150:-
Ca 1900. Svartlack/mässing, med revolverbländare,
stötskada samt något korroderad. (4/28)

125. Mässingsoptik C 150:-
75 mm Pathé Frères Paris och ICA 8 cm i svart/
nickel båda för projektörer. (4/15)



126. Meyer Plasmat Satz B 3000:-
Ser 5,5 13x18 cm
Hugo Meyer & Co, Görlitz, 1930-tal. Optik
förändringsbar till olika brännvidder med Plasmat-
lins 11/15,5 cm Nr. 781807, Plasmatlins 11/21 cm
Nr. 781806, Plasmatlins 11/26 cm Nr. 781805,
Plasmatlins
11/32 cm Nr. 781805, Plasmatlins 11/36 cm Nr.
781805, med compurslutare. **Den berömda
Plasmaten! Allt liggande komplett i sidenklätt
originaletui.** (626/1)

127. 80 + 105 mm optik C 100:-
Troligen Rodenstock, båda med trasig bländare.
(616/2)

128. 5,6/150 mm optik C 250:-
Troligen Rodenstock. (616/1)

129. Liesegang Coronar 4,5/13,5 cm C 100:-
Förstoringsoptik på platta. (4/22)

130. Rodagon 5,6/105 mm C 700:-
Rodagon 5,6/150 mm och Kenro-Ilex 4,5/7½",
monterade på stor platta med bälg, för repro-
kamera. (616/5)

131. Rodagon 5,6/150 mm Nr. 9725971 C-B 450:-
Förstoringsoptik. (614/2)